

تعبئة حبوب

اسم المشروع:

الفكرة:

إنشاء مشروع لتعبئة الحبوب من أرز وشعير وفصص وغيرها.

خصائص ومدخلات المشروع:

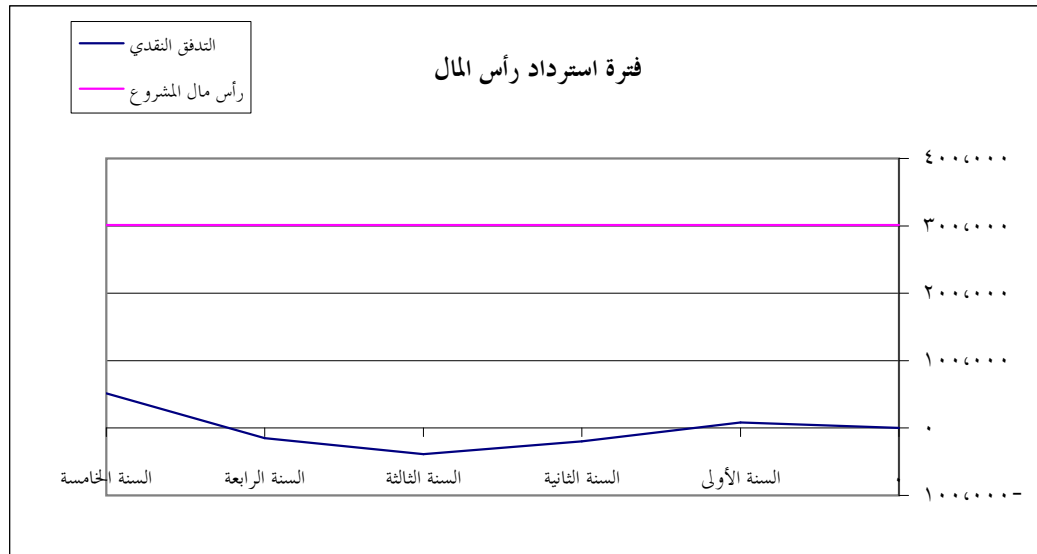
آلة تعبئة، سير، مكيف هواء	الآلات والمعدات
مساحة لا تقل عن ٥١ متر مربع.	الموقع
مدير مشروع، عمالة	القوة العاملة
أرز، شعير، فصص، ...	المواد الخام (السلع)
كهرباء	المرافق والتسهيلات

مخرجات المشروع:

تعبئة حبوب	المنتج/ الخدمة
توفير الحبوب في عبوات صغيرة.	المنفعة الاجتماعية والاقتصادية:

أهم الخصائص المالية:

١٥٧,٩٠٠	تكلفة الأصول الثابتة	٣٠١,٠٣٦	تكلفة المشروع
١,٢٠٠	مصروفات التأسيس	١٤١,٩٣٦	رأس المال العامل
	٩,٩٣٣-		الربح المتوقع في السنة الأولى
	%٣,٣٠-		معدل العائد على الاستثمار:



الافتراضات التي بنيت عليها الدراسة والمطلوب من المستثمر

الافتراضات:

- ١- تم افتراض برنامج للإيراد مبني على دراسة مصغرة للسوق ومن سؤال أصحاب الاختصاص.
- ٢- تم افتراض نسب الإيراد الشهري والسنوي في قائمة الدخل بناءً على توقعات شخصية موضحة في أعلى قائمة الدخل المتوقع.
- ٣- تم افتراض أن البيع بالنقد في قائمة التدفقات النقدية.

المطلوب:

- ١- تحديث البيانات الخاصة بالتكاليف والأسعار.
- ٢- عمل دراسة تسويقية مصغرة خاصة في مجال التعرف على المنافسة من ناحية:
 - نوع المنافسة (الأسعار، الجودة، طريقة الدفع، الموقع، خدمة ما بعد البيع، مواعيد التسليم، الكمية).
 - شدة المنافسة (ضعيفة، قوية، لا توجد).
 - المزايا التنافسية للمشروع (ماذا يميز المشروع عن غيره؟)
- ٣- عمل دراسة فنية مصغرة (التقنية المستخدمة، الأيدي العاملة، خصائص الموقع،...).

قائمة الإيرادات والتكاليف

القيمة بالريال

برنامج الإيرادات

المنتج/الخدمة	الكمية الشهرية	قيمة الوحدة	إجمالي الإيراد الشهرية	إجمالي الإيراد السنوي
أرز (مصري، هندي، أمريكي) سعة ١ كيلو	٣٠,٠٠٠	٥٠٠	١٥,٠٠٠	١٨٠,٠٠٠
أرز (مصري، هندي، أمريكي) سعة ٥ كيلو	١,٥٠٠	٢٠٠	٣٠,٠٠٠	٣٦٠,٠٠٠
شعر أروبي سعة ٥ كيلو	١,٤٠٠	٤٠	٥٦,٠٠٠	٦٧٠,٢٠٠
فصص مصري سعة ١ كيلو	٥٠٠	٢٥٠	١٢٥,٠٠٠	١٥٠,٠٠٠
إجمالي الإيرادات			٦٣٤,١٠٠	٧٥٧,٢٠٠

التكاليف

تكاليف الخامات (أو قيمة المشتريات)

البند	الكمية الشهرية	تكلفة الوحدة	إجمالي التكلفة الشهرية	إجمالي التكلفة السنوية
أرز (مصري أمريكي، هندي) كيس ٤٥ كيلو	٢٣٣	١٢٥,٠٠٠	٢٩,١٦٧	٣٥٠,٠٠٠
شعر أروبي كيس ٥٠ كيلو	٢٨	١٩,٠٠٠	٥٣٢	٦,٣٨٤
فصص مصري	١,٤٠٠	٩,٠٠٠	١٢,٦٠٠	١٥١,٢٠٠
أكياس بلاستيك (كيلو)	١٠٠	٩,٠٠٠	٩٠٠	١٠,٨٠٠
علب بلاستيك	١,٠٠٠	٠,٤٤٠	٤٠٠	٤,٨٠٠
كروتون	١,٥٠٠	٢,٠٠٠	٣,٠٠٠	٣٦,٠٠٠
الإجمالي			٤٦,٥٩٩	٥٥٩,١٨٤

الرواتب والأجور

الوظيفة	العدد	الراتب الشهري	إجمالي الرواتب الشهرية	إجمالي الرواتب السنوية
مدير (صاحب المشروع)	١	٣,٠٠٠	٣,٠٠٠	٣٦,٠٠٠
عمالة	٢	١,٥٠٠	٣,٠٠٠	٣٦,٠٠٠
الإجمالي			٦,٠٠٠	٧٢,٠٠٠

الإيجارات

الأصل	قيمة الإيجار السنوية	قيمة الإيجار الشهري	ملاحظات
مساحة لا تقل عن ٥٥١ متر مربع	٣٠,٠٠٠	٢,٥٠٠	
الإجمالي	٣٠,٠٠٠	٢,٥٠٠	

المصاريف الإدارية

البند	التكلفة السنوية	التكلفة الشهرية	ملاحظات
رسوم تراخيص	١,٠٠٠	٨٣	
مصروفات تسويق (سنوي)	٢,٠٠٠	١٦٧	
أدوات مكتبية وقرطاسية وكمبيوتر	٥٠٠	٤٢	
علاقات عامة وضيافة	٢٠٠	١٧	
مصروفات هاتف وجوال	٦٠٠	٥٠	
الإجمالي	٤,٣٠٠	٣٥٨	

تكاليف المرافق والطاقة

البند	التكلفة الشهرية	التكلفة السنوية
الكهرباء	٨٠٠	٩,٦٠٠
الإجمالي	٨٠٠	٩,٦٠٠

تكاليف الصيانة وقطع

التكلفة الشهرية	التكلفة السنوية	البند
٦٧	٨٠٠	صيانة آلة التعبئة
٦٧	٨٠٠	الإجمالي

التكلفة السنوية	التكلفة الشهرية	البند	تكاليف التشغيل (ماعد الإهلاك)
٥٥٩,١٨٤	٤٦,٥٩٩	تكاليف الخامات (أو قيمة المشتريات)	
٧٢,٠٠٠	٦,٠٠٠	الرواتب والأجور	
٣٠,٤٠٠	٢,٥٠٠	الإيجارات	
٤,٣٠٠	٣٥٨	المصاريف الإدارية	
٩,٦٠٠	٨٠٠	تكاليف المرافق والطاقة	
٨٠٠	٦٧	تكاليف الصيانة وقطع الغيار	
٦٧٥,٨٨٤	٥٦,٣٢٤	المجموع	
٣٣,٧٩٤	٢,٨١٦	إحتياطي (٥%) من إجمالي تكاليف التشغيل	
٧٠٩,٦٧٨	٥٩,١٤٠	إجمالي التكاليف التشغيلية + الإحتياطي	

قائمة الأصول والخصوم التفصيلية

الأصول المتداولة

طريقة الحساب (فرضية)	التكلفة	البند	الأصول المتداولة (رأس المال العامل)
٥% من تكاليف التشغيل السنوية	٣٥,٤٨٤	نقدية	
٥% من تكاليف التشغيل السنوية	٣٥,٤٨٤	ذمم	
.	.	مدينون	
١٠% من تكاليف التشغيل السنوية	٧٠,٩٦٨	مخزون بأنواعه	
.	.	أصوم متداولة أخرى	
	١٤١,٩٣٦	الإجمالي	

الأصول الثابتة

الألات والمعدات

ملاحظات	قيمة الإهلاك السنوية	نسبة الإهلاك السنوي	إجمالي التكلفة	السعر	الكمية	البند
	١٥٠٠٠	%١٠	١٥٠,٠٠٠	١٥٠,٠٠٠	١	آلة تعبئة (٥-١) كيلو
	٣٥٠	%١٠	٣,٥٠٠	٣,٥٠٠	١	سير
	٣٦٠	%١٥	٢,٤٠٠	١,٢٠٠	٢	مكيف هواء
	١٥٧١٠		١٥٥,٩٠٠			الإجمالي

الأثاث

ملاحظات	قيمة الإهلاك السنوية	نسبة الإهلاك	إجمالي التكلفة	السعر	الكمية	البند
	١٠٠	%١٠	١,٠٠٠	١,٠٠٠	١	مكتب إداري
	١٠٠	%١٠	١,٠٠٠	٢٠٠	٥	وحدات تخزين
	٢٠٠		٢,٠٠٠			الإجمالي

الاهلاك الشهري	الاهلاك السنوي	التكلفة	البند	الأصول الثابتة
١,٣٠٩	١٥,٧١٠	١٥٥,٩٠٠	الألات والمعدات	
١٧	٢٠٠	٢,٠٠٠	الأثاث	
١,٣٢٦	١٥,٩١٠	١٥٧,٩٠٠	الإجمالي	

مصرفات التأسيس

التكلفة	البند
١,٢٠٠	مصرفات قانونية
١,٢٠٠	الإجمالي

القيمة	البند	رأس المال المستثمر
١٤١,٩٣٦	أصول متداولة	
١٥٧,٩٠٠	أصول ثابتة	
١,٢٠٠	مصرفات تأسيس	
٣٠١,٠٣٦	المجموع	

القيمة	تفصيل	البند	الخصوم وحقوق الملكية
١٠١,٠٣٦	قيمة التمويل	تمويل شخصي	
٢٠٠,٠٠٠	قيمة القرض	قرض حسن	
٣	عدد سنوات السداد	قرض بنك تجاري	
٠	قيمة القرض		
٥	عدد سنوات السداد		
	نسبة الخدمة التجاري		

قائمة الدخل المتوقع للسنة الأولى

السنة ١	١٢	١١	١٠	٩	٨	٧	٦	٥	٤	٣	٢	١	الشهر
—	%٨٠	%٨٠	%٨٠	%٧٠	%٧٠	%٧٠	%٦٥	%٦٥	%٦٠	%٦٠	%٥٥	%٥٠	الطاقة الإنتاجية
٥٠٧٠٩٥٥	٥٠٠٤٨٠	٥٠٠٤٨٠	٥٠٠٤٨٠	٤٤٤١٧٠	٤٤٤١٧٠	٤٤٤١٧٠	٤١٠٠١٥	٤١٠٠١٥	٣٧٠٨٦٠	٣٧٠٨٦٠	٣٤٤٧٠٥	٣١٠٥٥٠	الإيرادات
٥٠٠٨٠	٥٠٠	٥٠٠	٥٠٠	٤٤٢	٤٤٢	٤٤٢	٤١٠	٤١٠	٣٧٩	٣٧٩	٣٤٧	٣١٦	(خصم الترويج ومردودات)
٥٠٠٨٠	٥٠٠	٥٠٠	٥٠٠	٤٤٢	٤٤٢	٤٤٢	٤١٠	٤١٠	٣٧٩	٣٧٩	٣٤٧	٣١٦	(عمولات البيع)
٤٩٧٠٧٩٦	٤٩٠٤٧٠	٤٩٠٤٧٠	٤٩٠٤٧٠	٤٣٠٢٨٧	٤٣٠٢٨٧	٤٣٠٢٨٧	٤٠٠١٩٥	٤٠٠١٩٥	٣٧٠١٠٣	٣٧٠١٠٣	٣٤٠١١	٣٠٠٩١٩	صافي الإيرادات
													التكاليف
٣٧٥٠١١٩	٣٧٠٢٧٩	٣٧٠٢٧٩	٣٧٠٢٧٩	٣٢٠٦١٩	٣٢٠٦١٩	٣٢٠٦١٩	٣٠٠٢٨٩	٣٠٠٢٨٩	٢٧٠٩٥٩	٢٧٠٩٥٩	٢٥٠٦٢٩	٢٣٠٢٩٩	تكلفة الخامات (أو قيمة المشتريات)
٧٢٠٠٠٠	٦٠٠٠٠	٦٠٠٠٠	٦٠٠٠٠	٦٠٠٠٠	٦٠٠٠٠	٦٠٠٠٠	٦٠٠٠٠	٦٠٠٠٠	٦٠٠٠٠	٦٠٠٠٠	٦٠٠٠٠	٦٠٠٠٠	الرواتب والأجور
٣٠٠٠٠٠	٢٠٥٠٠	٢٠٥٠٠	٢٠٥٠٠	٢٠٥٠٠	٢٠٥٠٠	٢٠٥٠٠	٢٠٥٠٠	٢٠٥٠٠	٢٠٥٠٠	٢٠٥٠٠	٢٠٥٠٠	٢٠٥٠٠	الإيجارات
٤٠٣٠٠	٣٥٨	٣٥٨	٣٥٨	٣٥٨	٣٥٨	٣٥٨	٣٥٨	٣٥٨	٣٥٨	٣٥٨	٣٥٨	٣٥٨	المصاريف الإدارية
٩٠٦٠٠	٨٠٠	٨٠٠	٨٠٠	٨٠٠	٨٠٠	٨٠٠	٨٠٠	٨٠٠	٨٠٠	٨٠٠	٨٠٠	٨٠٠	تكاليف المرافق والطاقة
٨٠٠	٦٧	٦٧	٦٧	٦٧	٦٧	٦٧	٦٧	٦٧	٦٧	٦٧	٦٧	٦٧	تكاليف الصيانة وقطع الغيار
١٥٠٩١٠	١٠٣٢٦	١٠٣٢٦	١٠٣٢٦	١٠٣٢٦	١٠٣٢٦	١٠٣٢٦	١٠٣٢٦	١٠٣٢٦	١٠٣٢٦	١٠٣٢٦	١٠٣٢٦	١٠٣٢٦	إهلاك الأصول
٥٠٧٠٧٢٩	٤٨٠٣٣٠	٤٨٠٣٣٠	٤٨٠٣٣٠	٤٣٠٦٧٠	٤٣٠٦٧٠	٤٣٠٦٧٠	٤١٠٣٤٠	٤١٠٣٤٠	٣٩٠٠١٠	٣٩٠٠١٠	٣٦٠٦٨٠	٣٤٠٣٥٠	إجمالي التكاليف
٩٠٩٣٣-	١٠١٤١	١٠١٤١	١٠١٤١	٣٨٣-	٣٨٣-	٣٨٣-	١٠١٤٥٠-	١٠١٤٥٠-	١٠٩٠٧-	١٠٩٠٧-	٢٠٦٦٩-	٣٠٤٣١-	إجمالي ربح التشغيل
.	رسوم خدمة بنكية
٩٠٩٣٣-	١٠١٤١	١٠١٤١	١٠١٤١	٣٨٣-	٣٨٣-	٣٨٣-	١٠١٤٥٠-	١٠١٤٥٠-	١٠٩٠٧-	١٠٩٠٧-	٢٠٦٦٩-	٣٠٤٣١-	صافي الربح قبل الزكاة
													الزكاة
٩٠٩٣٣-	١٠١٤١	١٠١٤١	١٠١٤١	٣٨٣-	٣٨٣-	٣٨٣-	١٠١٤٥٠-	١٠١٤٥٠-	١٠٩٠٧-	١٠٩٠٧-	٢٠٦٦٩-	٣٠٤٣١-	صافي الربح

قائمة الدخل المتوقع لخمس سنوات

السنة	١	٢	٣	٤	٥
الطاقة الإنتاجية	-	%٨٥	%٩٠	%٩٥	%١٠٠
الإيرادات	٥٠٧,٩٥٥	٦٤٣,٦٢٠	٦٨١,٤٨٠	٧١٩,٣٤٠	٧٥٧,٢٠٠
(خصم الترويج ومردودات)	٥٠٠,٨٠	٦٤,٤٣٦	٦٤,٨١٥	٧٤,١٩٣	٧٤,٥٧٢
(عمولات البيع)	٥٠٠,٨٠	٦٤,٤٣٦	٦٤,٨١٥	٧٤,١٩٣	٧٤,٥٧٢
صافي الإيرادات	٤٩٧,٧٩٦	٦٣٠,٧٤٨	٦٦٧,٨٥٠	٧٠٤,٩٥٣	٧٤٢,٠٥٦
التكاليف					
تكلفة الخامات (أو قيمة المشتريات)	٣٧٥,١١٩	٤٧٥,٣٠٦	٥٠٣,٢٦٦	٥٣١,٢٢٥	٥٥٩,١٨٤
الرواتب والأجور	٧٢,٠٠٠	٧٢,٠٠٠	٧٢,٠٠٠	٧٢,٠٠٠	٧٢,٠٠٠
الإيجارات	٣٠,٠٠٠	٣٠,٠٠٠	٣٠,٠٠٠	٣٠,٠٠٠	٣٠,٠٠٠
المصاريف الإدارية	٤٤,٣٠٠	٤٤,٣٠٠	٤٤,٣٠٠	٤٤,٣٠٠	٤٤,٣٠٠
تكاليف المرافق والطاقة	٩٤,٦٠٠	٩٤,٦٠٠	٩٤,٦٠٠	٩٤,٦٠٠	٩٤,٦٠٠
تكاليف الصيانة وقطع الغيار	٨٠٠	٨٠٠	٨٠٠	٨٠٠	٨٠٠
إهلاك الأصول	١٥,٩١٠	١٥,٩١٠	١٥,٩١٠	١٥,٩١٠	١٥,٩١٠
إجمالي التكاليف	٥٠٧,٧٢٩	٦٠٧,٩١٦	٦٣٥,٨٧٦	٦٦٣,٨٣٥	٦٩١,٧٩٤
إجمالي ربح التشغيل	٩,٩٣٣-	٢٢,٨٣١	٣١,٩٧٥	٤١,١١٨	٥٠,٢٦٢
رسوم خدمة بنكية	٠	٠	٠	٠	٠
صافي الربح قبل الزكاة	٩,٩٣٣-	٢٢,٨٣١	٣١,٩٧٥	٤١,١١٨	٥٠,٢٦٢
الزكاة					
صافي الربح	٩,٩٣٣-	٢٢,٨٣١	٣١,٩٧٥	٤١,١١٨	٥٠,٢٦٢

صافي الربح/ التكاليف الاستثمارية	%٣,٣٠-	%٧,٥٨	%١٠,٤٦٢	%١٣,٦٦	%١٦,٧٠
----------------------------------	--------	-------	---------	--------	--------

صافي الربح/ الإيراد السنوي المتوقع	%٢,٠٠-	%٣,٦٢	%٤,٧٩	%٥,٨٣	%٦,٧٧
------------------------------------	--------	-------	-------	-------	-------

ميزانية عمومية افتتاحية

إجمالي	إجمالي فرعي	خصوم وحقوق الملكية	إجمالي	إجمالي فرعي	أصول
		خصوم متداولة:			أصول متداولة:
		قروض ودائنون		٣٥,٤٨٤	نقدية
		موردون		٣٥,٤٨٤	مدينون وعملاء
				٧٠,٩٦٨	مخزون خامات وبضائع
				٠	أصول متداولة أخرى
٠		مجموع الخصوم المتداولة	١٤١,٩٣٦		مجموع الأصول المتداولة
		خصوم طويلة الأجل:			أصول ثابتة:
	٢٠٠,٠٠٠	قروض طويلة الأجل		٢,٠٠٠	أثاث
		خصوم طويلة أخرى		١٥٥,٩٠٠	آلات ومعدات
٢٠٠,٠٠٠		مجموع الخصوم طويلة الأجل		٠	مباني ومنشآت
٢٠٠,٠٠٠		مجموع الخصوم		٠	أرض
	١٠١,٠٣٦	حقوق الملكية (رأس المال)		١,٢٠٠	أصول ثابتة أخرى
١٠١,٠٣٦			١٥٩,١٠٠		مجموع الأصول الثابتة
٣٠١,٠٣٦		مجموع الخصوم وحقوق الملكية	٣٠١,٠٣٦		مجموع الأصول

قائمة التدفقات النقدية المتوقع للسنة الأولى

الشهر	١	٢	٣	٤	٥	٦	٧	٨	٩	١٠	١١	١٢
رصيد النقدية أول الشهر	٣٥,٤٨٤	٣٣,٣٧٩	٣٢,٠٣٥	٣١,٥٣٤,٨١	٣٠,٨٧٢,٤١	٣١,٠٥٢,٩٨	٣١,٢٣٣,٥٤	٢٦,٦٢,٠٥٢	٢٢,٠٠٧,٤٥	١٧,٣٩٤,٤٨	١٤,٣٠٥,٣٩	١١,٢١٦,٤٣
التدفقات الداخلة												
المقبوضات النقدية	٣٠,٩١٩	٣٤,٠١١	٣٧,٤١٠,٣	٣٧,٤١٠,٣	٤٠,٤١٩٥	٤٠,٤١٩٥	٤٣,٢٨٧	٤٣,٢٨٧	٤٣,٢٨٧	٤٩,٤٤٧,٠	٤٩,٤٤٧,٠	٤٩,٤٤٧,٠
قروض												
إجمالي التدفقات النقدية الداخلة	٦٦,٤٠٣	٦٧,٣٨٩	٦٩,١٣٨	٦٨,٥٥٧	٧١,٠٦٧	٧١,٢٤٨	٧٤,٥٢٠	٦٩,٩٠٧	٦٥,٢٩٤	٦٦,٨٦٥	٦٣,٧٧٦	٦٠,٦٨٧
التدفقات النقدية الخارجة												
تكلفة الخامات (أو قيمة المشتريات)	٢٣,٢٩٩	٢٥,٦٢٩	٢٧,٩٥٩	٢٧,٩٥٩	٣٠,٢٨٩	٣٠,٢٨٩	٣٢,٦١٩	٣٢,٦١٩	٣٢,٦١٩	٣٧,٢٧٩	٣٧,٢٧٩	٣٧,٢٧٩
الرواتب والأجور	٦,٠٠٠	٦,٠٠٠	٦,٠٠٠	٦,٠٠٠	٦,٠٠٠	٦,٠٠٠	٦,٠٠٠	٦,٠٠٠	٦,٠٠٠	٦,٠٠٠	٦,٠٠٠	٦,٠٠٠
الإيجارات	٢,٥٠٠	٢,٥٠٠	٢,٥٠٠	٢,٥٠٠	٢,٥٠٠	٢,٥٠٠	٢,٥٠٠	٢,٥٠٠	٢,٥٠٠	٢,٥٠٠	٢,٥٠٠	٢,٥٠٠
المصاريف الإدارية	٣٥٨	٣٥٨	٣٥٨	٣٥٨	٣٥٨	٣٥٨	٣٥٨	٣٥٨	٣٥٨	٣٥٨	٣٥٨	٣٥٨
تكاليف المرافق والطاقة	٨٠٠	٨٠٠	٨٠٠	٨٠٠	٨٠٠	٨٠٠	٨٠٠	٨٠٠	٨٠٠	٨٠٠	٨٠٠	٨٠٠
تكاليف الصيانة وقطع الغيار	٦٧	٦٧	٦٧	٦٧	٦٧	٦٧	٦٧	٦٧	٦٧	٦٧	٦٧	٦٧
رسوم خدمة بنكية
سداد القروض
مدفوعات نقدية أخرى												
إجمالي التدفقات النقدية الخارجة	٣٣,٠٢٤	٣٥,٣٥٤	٣٧,٦٨٤	٣٧,٦٨٤	٤٠,٠١٤	٤٠,٠١٤	٤٧,٩٠٠	٤٧,٩٠٠	٤٧,٩٠٠	٥٢,٥٥٦	٥٢,٥٥٦	٥٢,٥٥٦
رصيد النقدية آخر الشهر	٣٣,٣٧٩	٣٢,٠٣٥	٣١,٤٥٤	٣٠,٨٧٢	٣١,٠٥٣	٣١,٢٣٤	٢٦,٦٢١	٢٢,٠٠٧	١٧,٣٩٤	١٤,٣٠٥	١١,٢١٦	٨,١٢٧

* مع افتراض أن البيع بالنقد وليس بالآجل

قائمة التدفقات النقدية المتوقع لخمس سنوات

السنة	١	٢	٣	٤	٥
رصيد النقدية أول السنة	٣٥,٤٨٤	٨,١٢٧	١٩,٧٩٨-	٣٨٥٨٠,١٢٣٣٣-	١٤٨٨٥,٠٥٦٧-
التدفقات الداخلة					
المقبوضات النقدية	٤٩٧,٧٩٦	٦٣٠,٧٤٨	٦٦٧,٨٥٠	٧٠٤,٩٥٣	٧٤٢,٠٥٦
قروض	٠				
إجمالي التدفقات النقدية الداخلة	٥٣٣,٢٨٠	٦٣٨,٨٧٥	٦٤٨,٠٥٢	٦٦٦,٣٧٣	٧٢٧,١٧١
التدفقات النقدية الخارجة					
تكلفة الخامات (أو قيمة المشتريات)	٣٧٥,١١٩	٤٧٥,٣٠٦	٥٠٣,٢٦٦	٥٣١,٢٢٥	٥٥٩,١٨٤
الرواتب والأجور	٧٢,٠٠٠	٧٢,٠٠٠	٧٢,٠٠٠	٧٢,٠٠٠	٧٢,٠٠٠
الإيجارات	٣٠,٠٠٠	٣٠,٠٠٠	٣٠,٠٠٠	٣٠,٠٠٠	٣٠,٠٠٠
المصاريف الإدارية	٤٤,٣٠٠	٤٤,٣٠٠	٤٤,٣٠٠	٤٤,٣٠٠	٤٤,٣٠٠
تكاليف المرافق والطاقة	٩٤,٦٠٠	٩٤,٦٠٠	٩٤,٦٠٠	٩٤,٦٠٠	٩٤,٦٠٠
تكاليف الصيانة وقطع الغيار	٨٠٠	٨٠٠	٨٠٠	٨٠٠	٨٠٠
رسوم خدمة بنكية	٠	٠	٠	٠	٠
سداد القروض	٣٣,٣٣٣	٦٦,٦٦٧	٦٦,٦٦٧	٣٣,٣٣٣	٠
مدفوعات نقدية أخرى	٠				
إجمالي التدفقات النقدية الخارجة	٥٢٥,١٥٣	٦٥٨,٦٧٣	٦٨٦,٦٣٢	٦٨١,٢٥٨	٦٧٥,٨٨٤
رصيد النقدية آخر السنة	٨,١٢٧	١٩,٧٩٨-	٣٨,٥٨٠-	١٤,٨٨٥-	٥١,٢٨٧